



Make your

Selection

Édition 2023



Choisissez, commandez et recevez votre
meuble USM en seulement 14 jours





Configurateur en ligne

Concevez votre propre meuble USM en ligne.



Online Shop

Choisissez votre article préféré parmi la sélection, commandez-le et recevez-le dans un délai de 14 jours.



Liste des prix

Scannez le code QR pour accéder à la liste des prix.

- 2 Rangement
- 8 Multimedia
- 12 Petits meubles
- 18 Salle à manger
- 20 Home office
- 26 Accessoires
- 30 Couleurs

USM Selection Le chemin le plus rapide vers vos meubles USM.

...Que vous recherchiez un buffet, un petit meuble, un meuble multimédia ou des tables et des meubles de rangement pour un espace de travail : la Sélection USM offre un assortiment soigneusement sélectionné des pièces USM les plus populaires.

Avec un choix parmi les 14 couleurs USM et de nombreuses possibilités, nous vous proposons la solution USM parfaite pour votre maison et votre bureau.

Rangement

- 1 QS_E2
L/P/H : 1523/373/740 mm
avec quatre portes abattantes
- 2 QS_C2
L/P/H : 1523/373/740 mm
avec deux portes abattantes
- 3 QS_M64
L/P/H : 1523/373/1090 mm
avec quatre portes abattantes

2



1



3





4

4 QS_M58
L/P/H : 773/373/1090 mm
avec une porte abattante
et éclairage à intensité
variable (blanc chaud),
incl. jeu d'ancrage mural

5 QS_M25
L/P/H : 773/373/915 mm
avec deux portes abattantes,
deux rayons intermédiaires
et une porte coulissante
avec cadre de rehausse,
incl. jeu d'ancrage mural

6 QS_M51
L/P/H : 1023/273/815 mm
avec deux portes abattantes,
incl. jeu d'ancrage mural



5

Bien organisé
Portes coulissantes
et rayons inter-
médiaires facilitent
le tri.



6

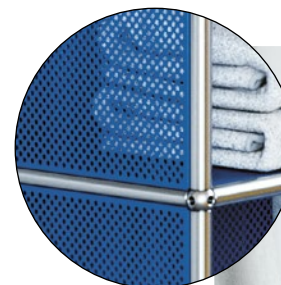
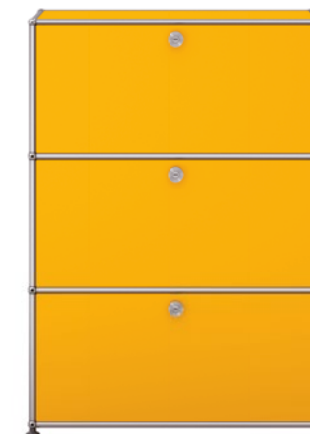


7 QS_M52
L/P/H : 523 x 373/1590 mm
avec deux portes abattantes
et une porte coulissante
avec cadre de rehausse,
incl. jeu d'ancrage mural

8 QS_G1
L/P/H : 773/373/1090 mm
avec trois portes abattantes,
incl. jeu d'ancrage mural

9 QS_M56
L/P/H : 773/373/990 mm
avec panneaux métalliques
perforés, trois pots et trois
indicateurs de niveau d'eau,
incl. jeu d'ancrage mural

8



Design aéré
grâce aux
panneaux
métalliques
perforés



Multimedia

10



10 QS_M57
L/P/H : 1273/373/740 mm
avec deux portes abattantes
et deux pots et deux
indicateurs de niveau d'eau

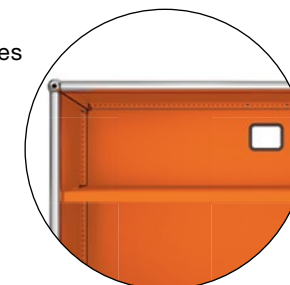
11 QS_M61
L/P/H : 1523/373/430 mm
avec deux portes abattantes,
un rayon intermédiaire et
une découpe passe-câbles,
sur roulettes (pour sol dur),
dont 2 avec arrêt

12 QS_O2
L/P/H : 1523/373/565 mm
avec deux portes abattantes

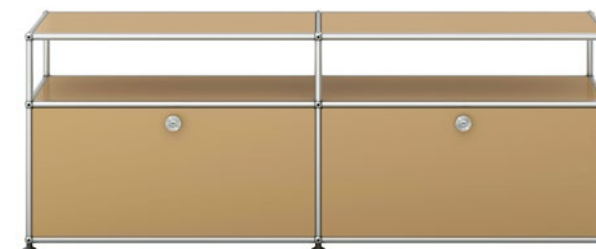
11



Gestion intelligente des câbles
Grâce à une découpe
pour câbles dans
le panneau arrière,
les appareils TV et hi-fi
disparaissent derrière
la porte abattante.



12



13 QS_M59
L/P/H : 1523/373/390 mm
avec deux portes abattantes,
un rayon intermédiaire et
une découpe passe-câbles,
éclairage à intensité variable
(blanc chaud)



Petits meubles



14

14 QS_S2
L/P/H : 773/373/740 mm
avec deux portes abattantes

15 QS_M22
L/P/H : 523/418/390 mm

16 QS_M21
L/P/H : 523/523/390 mm

15



16

- 17 QS_M53
L/P/H : 373/373/430 mm
avec poignée coudée,
sur roulettes (pour sol dur)
- 18 QS_M62
L/P/H : 773/373/740 mm
avec une porte abattante





19 QS_M55
L/P/H : 523/373/565 mm
avec une porte abattante
et un rayon intermédiaire

20 QS_O1
L/P/H : 773/373/565 mm
avec une porte abattante

21 QS_M54
L/P/H : 523 x 373/565 mm
avec une porte abattante

20



Salle à manger

22 QS_L
L/P/H : 773/523/575 mm
avec poignée coudée,
sur roulettes (pour sol dur),
dont 2 avec arrêt

23 QS_T69
L/P/H : 1750/750/740 mm
Stratifié, gris perle
Linoléum, nero
Fenix, Bianco Kos

Autres dimensions de tables
L/P/H : 1500/750/740 mm
L/P/H : 1250/500/740 mm
voir page 23

22



23



Home office



24 QS_M26
L/P/H : 418/523/605 mm
avec trois tiroirs 175 mm,
incl. contrepoids, sur roulettes
(pour sol dur), dont 2 avec arrêt



26

25 QS_T6
L/P/H : 1750/750/700 – 1200 mm
avec réglage mécanique
de la hauteur
Stratifié, gris perle
Linoléum, nero

27

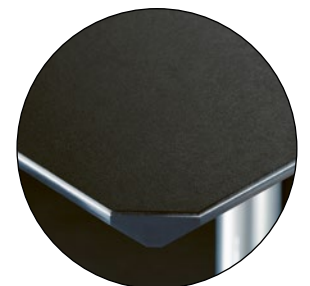


26 QS_K1
L/P/H : 240/335/315 mm
avec cinq tiroirs

27 USM Inos box
voir page 27

Stratifié, gris perle
Linoléum, nero

Travailler en position assise ou debout
Réglage mécanique continu et
rapide de la hauteur sans aucune
consommation d'énergie



24

25



30

29

28



Bien organiser
avec les bacs et
inserts Inos

28 QS_M24
L/P/H : 773/373/1790 mm
avec deux portes abattantes,
incl. jeu d'ancrage mural

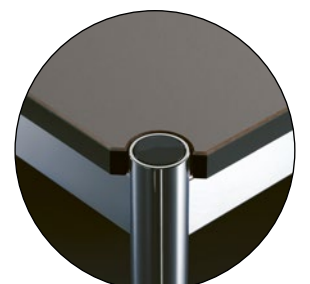
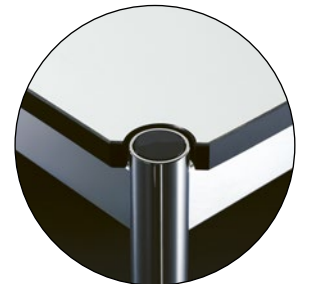
29 QS_T8
L/P/H : 1250/500/740 mm
Stratifié, gris perle
Linoléum, nero
Fenix, Grigio Londra

30 QS_M63
L/P/H : 418/523/605 mm
avec trois tiroirs 100/175/250 mm,
incl. insert pour tiroir (deux bacs
Inos avec inserts), incl. contrepoids,
sur roulettes (pour sol dur),
dont 2 avec arrêt

31 QS_T59
L/P/H : 1500/750/740 mm
Stratifié, gris perle
Linoléum, nero
Fenix, Bianco Kos

Autres dimensions de tables
L/P/H : 1750/750/740 mm
voir page 19

Stratifié, gris perle
Linoléum, nero
Fenix, Bianco Kos
Fenix, Grigio Londra



31



32 voir page 7, no. 8

33 QS_B21

L/P/H: 1168/523/740 mm
avec une porte abattante et
une découpe passe-câbles

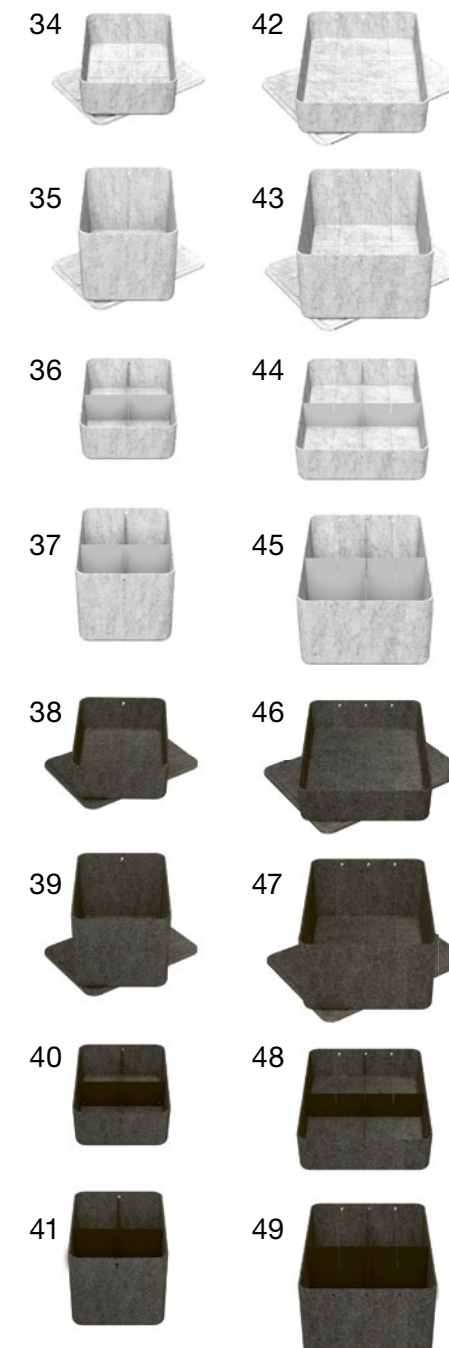


Accessoires



USM Inos Box

- | | |
|--|--|
| 34 QS_B1.71
L/P/H : 223/322/95 mm
USM Set Inos Box
basse, 250, avec
plateau, gris clair | 42 QS_B2.71
L/P/H : 453/322/95 mm
USM Set Inos Box
basse, 500, avec
plateau, gris clair |
| 35 QS_B3.71
L/P/H : 223/322/190 mm
USM Set Inos Box
haute, 250, avec
plateau, gris clair | 43 QS_B4.71
L/P/H : 453/322/190 mm
USM Set Inos Box
haute, 500, avec
plateau, gris clair |
| 36 QS_B5.71
L/P/H : 223/322/95 mm
USM Set Inos Box
basse, 250, avec sépa-
ration longitudinale et
transversale, gris clair | 44 QS_B6.71
L/P/H : 453/322/95 mm
USM Set Inos Box
basse, 500, avec sépa-
ration longitudinale et
transversale, gris clair |
| 37 QS_B7.71
L/P/H : 223/322/190 mm
USM Set Inos Box
haute, 250, avec sépa-
ration longitudinale et
transversale, gris clair | 45 QS_B8.71
L/P/H : 453/322/190 mm
USM Set Inos Box
haute, 500, avec sépa-
ration longitudinale et
transversale, gris clair |
| 38 QS_B1.70
Voir description 34,
anthracite | 46 QS_B2.70
Voir description 42,
anthracite |
| 39 QS_B3.70
Voir description 35,
anthracite | 47 QS_B4.70
Voir description 43,
anthracite |
| 40 QS_B5.70
Voir description 36,
anthracite | 48 QS_B6.70
Voir description 44,
anthracite |
| 41 QS_B7.70
Voir description 37,
anthracite | 49 QS_B8.70
Voir description 45,
anthracite |



Les dimensions fournies font référence
aux dimensions extérieures.
Pour plus d'informations, visitez
le site www.usm.com



USM Inos, boîte à tiroirs

- | | |
|--|---|
| 50 QS_K1.24
L/P/H : 240/335/315 mm
avec 5 tiroirs,
blanc pur | 58 QS_K1.25
L/P/H : 240/335/315 mm
avec 5 tiroirs,
jaune or |
| 51 QS_K1.29
L/P/H : 240/335/315 mm
avec 5 tiroirs,
gris clair | 59 QS_K1.26
L/P/H : 240/335/315 mm
avec 5 tiroirs,
orange pur |
| 52 QS_K1.30
L/P/H : 240/335/315 mm
avec 5 tiroirs,
noir graphite | 60 QS_K1.23
L/P/H : 240/335/315 mm
avec 5 tiroirs,
rouge rubis USM |
| 53 QS_K1.33
L/P/H : 240/335/315 mm
avec 5 tiroirs,
anthracite | 61 QS_K1.34
L/P/H : 240/335/315 mm
avec 5 tiroirs,
bleu acier |
| 54 QS_K1.32
L/P/H : 240/335/315 mm
avec 5 tiroirs,
gris moyen USM | 62 QS_K1.27
L/P/H : 240/335/315 mm
avec 5 tiroirs,
bleu gentiane |
| 55 QS_K1.35
L/P/H : 240/335/315 mm
avec 5 tiroirs,
argent mat USM | 63 QS_K1.28
L/P/H : 240/335/315 mm
avec 5 tiroirs,
vert USM |
| 56 QS_K1.31
L/P/H : 240/335/315 mm
avec 5 tiroirs,
beige USM | |
| 57 QS_K1.22
L/P/H : 240/335/315 mm
avec 5 tiroirs,
marron USM | |



Couleurs

Meubles USM Haller



24 blanc pur
RAL 9010



29 gris clair
RAL 7035



33 anthracite
RAL 7016



30 noir graphite
RAL 9011



26 orange pur
RAL 2004



32 gris moyen
USM



35 argent mat
USM



22 marron USM



34 bleu acier
RAL 5011



27 bleu gentiane
RAL 5010



23 rouge rubis
USM



25 jaune or
RAL 1004



28 vert USM

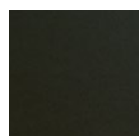


31 beige USM

Tables USM Haller



02 stratifié
gris perle



41 linoléum,
nero

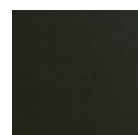


58 Fenix,
Bianco Kos



58 Fenix,
Grigio Londra

Table USM Kitos M



02 stratifié
gris perle

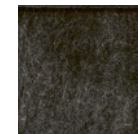


41 linoléum,
nero

USM Inos Box



71 gris clair



70 anthracite

USM Inos, boîtes à tiroirs



24 blanc pur
RAL 9010



29 gris clair
RAL 7035



26 orange pur
RAL 2004



25 jaune or
RAL 1004



33 anthracite
RAL 7016



30 noir graphite
RAL 9011



22 marron
USM



28 vert USM



32 gris moyen
USM



35 argent mat
USM



23 rouge rubis
USM



31 beige USM



34 bleu acier
RAL 5011



27 bleu gentiane
RAL 5010

Meubles USM Haller avec le pot correspondant en terracotta ou en basalt



24 blanc pur
RAL 9010



29 gris clair
RAL 7035



33 anthracite
RAL 7016



30 noir graphite
RAL 9011



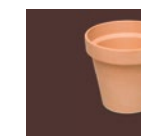
26 orange pur
RAL 2004



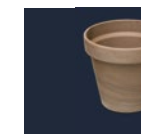
32 gris moyen
USM



35 argent mat
USM



22 marron USM



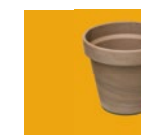
34 bleu acier
RAL 5011



27 bleu gentiane
RAL 5010



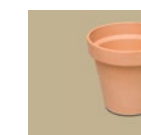
23 rouge rubis
USM



25 jaune or
RAL 1004



28 vert USM



31 beige USM



Scannez le code
QR pour accéder
à la liste des prix.

Notes

A large grid of small dots for taking notes, covering most of the page.



Conseils individuels

Visitez nos showrooms
USM ou l'un de nos 400
partenaires dans le monde
et demandez des conseils
personnalisés à nos
experts. Retrouvez toutes
leurs coordonnées sur
notre site:

www.usm.com

Suisse

USM U. Schärer Söhne AG
Thunstrasse 55, 3110 Münsingen
Téléphone +41 31 720 72 72, info.ch@usm.com

Allemagne

USM U. Schärer Söhne GmbH
Siemensstraße 4a, 77815 Bühl
Téléphone +49 7223 80 94 0, info.de@usm.com

France

USM U. Schärer Fils SA, Showroom
23, rue de Bourgogne, 75007 Paris
Téléphone +33 1 53 59 30 37, info.fr@usm.com

Royaume-Uni

USM U. Schaerer Sons Ltd., London Showroom
Ground Floor, 49– 51 Central St., London, EC1V 8AB
Téléphone +44 207 183 3470, info.uk@usm.com

USA

USM U. Schaerer Sons Inc., New York Showroom
28– 30 Greene Street, New York, NY 10013
Téléphone +1 212 371 1230, info.us@usm.com

Japon

USM U. Schaerer Sons K.K., Tokyo Showroom
Marunouchi MY PLAZA 1 · 2F
2-1-1 Marunouchi, Chiyoda-ku, Tokyo 100-0005
Téléphone +81 50 5050 9850, info.jp@usm.com

**Pour les autres pays merci
de prendre contact directement
avec USM Suisse.**

www.usm.com